



Ethno Health

Die Ethno Apotheke



Ethno Health - eine Sache des Vertrauens

Ethnomedizin: natürliche Vielfalt. Die besten Kräfte unseres Planeten nutzen.

Auf der Suche nach den Quellen der Lebenskraft haben die Völker und Kulturen unseres Planeten über die Jahrtausende eine Schatzkiste prall gefüllt mit Wissen rund um Heilung und Lebenskraft.

Wir verfügen heute über nie dagewesene Möglichkeiten, auf dieses Wissen zuzugreifen um so Gesundheit und Lebenskraft zu stärken und Heilungsprozesse auf ganz natürlichem Weg anzuregen. Eine besondere Rolle spielen heute hocheffektive Heilpflanzenmischungen, die aus den verschiedensten Regionen der Welt zu uns gelangen. Aus den Tiefen des australischen Outbacks ebenso wie aus den Hochebenen des Himalaya oder den Regenwäldern Brasiliens. Ihrer natürlichen Kraft und Vielfalt ist es zu verdanken, dass uns heute wertvolle Alternativen zu pharmazeutischen Arzneien, die immer mehr in die Kritik geraten, zur Verfügung stehen.

Gesundheit optimieren, Lebenskraft stärken, Selbstheilungsprozesse anregen

Wir von Ethno Health haben mit Hilfe eines Teams an Spezialisten unter Leitung des Ethno- Mediziners und Allgemeinarztes Dr. med. Ingfried Hobert das traditionelle Heilwissen der Völker durchforstet, dort die effektivsten Heilpflanzen unseres Planeten identifiziert und auf den Prüfstand gestellt. Dazu wurden wissenschaftliche Studien zu diesen Heilpflanzen in großen amerikanischen Universitätsdatenbanken (u.a. pubmed.org) geprüft, um auch die entscheidende Frage nach den für die Heilwirkung erforderlichen Einnahmemengen zu klären. Fertiggestellt sind nun 30 Ethno Health Heilpflanzen-Rezepturen, darunter 10 aus der traditionellen Medizin Chinas. Da uns die Einhaltung von ökologischen und ethischen Grundsätzen sehr wichtig ist, stehen bei uns Reinheit, Umweltverträglichkeit, Nachhaltigkeit und Ethik an oberster Stelle. Auf Produkte mit heiklem oder fragwürdigem Toxizitätsrisiko haben wir konsequent verzichtet. Alle Produkte sind weitgehend vegan, laktosefrei und glutenfrei und kommen in höchster Qualitätsstufe ausschließlich von zertifizierten Händlern.

Bewährte TCM Rezepturen

Bei unseren TCM Rezepturen handelt es sich um Mischungen hocheffektiver Heilkräuter-Extrakte, die sich seit Jahrtausenden bewährt haben und bis heute von Generation zu Generation weitergegeben werden. Die Komposition und das richtige Zusammenspiel der einzelnen Heilkräuter sind entscheidend wenn es darum geht, eine Krankheit wirklich von der Wurzel an zu heilen. So haben sich über die Generationen hinweg bestimmte Rezepturen bei genau definierten Krankheitsbildern als hoch effektiv erwiesen. Zum Teil werden diese Rezepturen seit über 2000 Jahren in unveränderter Zusammensetzung angewendet. Dabei wurden sie über die Jahrhunderte immer wieder von berühmten chinesischen Ärzten und Wissenschaftlern auf den Prüfstand gestellt und manchmal hier und da noch etwas weiter verfeinert. Ihre Heilwirkung ist immer wieder verblüffend. Die bewährtesten dieser Rezepturen haben wir ausgewählt und die dafür nötigen Heilkräuter in höchster Qualitätsstufe von zertifizierten Lieferanten zusammenstellen lassen.

Inhaltsverzeichnis

Die 7 Ethno Produkte

Seite 04-06	Wurzelkomplex
Seite 07-10	Immunkraft
Seite 11-14	OPC-Kraft
Seite 15-18	Herzkraft
Seite 19-22	Pilzkraft
Seite 23-25	Gelenkkraft
Seite 26-31	Eiweiß-Vitalkomplex

Die 5 China Produkte

Seite 32-33	Bupleurum 9
Seite 34-35	Astragalus 10
Seite 36-37	Cythula 12
Seite 38-39	Schisandra 13
Seite 40-41	Rehmannia 6

Seite 42-44 Indikationstabellen

Seite 45 Kontakt

Wurzelkomplex

In Wurzelkomplex steckt die Essenz neun verschiedener Wurzeln, die allesamt über in Studien nachgewiesene Heilwirkungen verfügen. Inhaltsstoffe wie Flavonoide, Aminosäuren, Polysaccharide und Sterole sowie pflanzenspezifische Stoffe wie Ginsenoside, Gingerol oder auch Rosavin sorgen insgesamt für eine gesteigerte Leistungsfähigkeit, mehr Vitalität und körperliches sowie seelisches Wohlbefinden. Das Immunsystem wird gestärkt und Entzündungen werden gehemmt.

Indikation: Burnout, körperliche und psychische Schwächezustände, generalisierte Erschöpfung, Schlafstörungen, Müdigkeit, innere Restlosigkeit, depressive Grundstimmung, Antriebslosigkeit, Alterungsstörungen

Stärkung
der Lebenskraft

erhöhte
Leistungsfähigkeit

Ich-Stärke

Standhaftigkeit



WURZELKOMPLEX

ETHNO HEALTH - NATÜRLICHE VIELFALT

WIRKSTOFFE	PRO 100 G	PRO 2 KAPSEL (TAGESDOSIS)	%NRV*
ANGELIKAWURZEL-EXTRAKT	4,0 g	60 mg	**
TRAGANTWURZEL-EXTRAKT	13,4 g	200 mg	**
PANAX-GINSENG-EXTRAKT	10,1 g	150 mg	**
TAIGAWURZEL	10,1 g	150 mg	**
ELEUTHEROCOCCUS-EXTRAKT	10,1 g	150 mg	**
ASHWAGANDHA-WURZELEXTRAKT	10,1 g	150 mg	**
BIO-MACAPULVER	6,0 g	90 mg	**
URAL-SÜSSHOLZWURZEL-EXTRAKT	3,4 g	50 mg	**
GINGEROL (INGWERWURZEL)	336 mg	5 mg	**
ROSAVIN (RHODIOLA ROSEA)	201 mg	3 mg	**

ZUTATEN

Überzugsmittel: Hydroxypropylmethyl-Cellulose (pflanzliche Kapselhülle), 13 % Tragantwurzel-Extrakt (enthält 10 % Polysaccharide), 10 % Panaxginseng-Extrakt 10:1, 10 % Taigawurzelpulver, 10 % Eleutherococcus-Extrakt (enthält 0,8 % Eleutheroside), 10 % Ashwagandha-Wurzel-Extrakt (enthält 2,5 % Withanolide), 6,7 % Ural-Süßholzwurzel-Extrakt 10:1, 6,7 % Ingwerwurzel-Extrakt (enthält 5 % Gingerol), 6,7 % Rhodiola-rosea-Extrakt (enthält 3 % Rosavin), Bio-Macapulver, 4 % Angelikawurzel-Extrakt 10:1.

Verzehrempfehlung: 2 Kapseln täglich unzerkaut mit ausreichend Flüssigkeit einnehmen.



WURZELKOMPLEX

ETHNO HEALTH - NATÜRLICHE VIELFALT

1 **Astragalus (Tragantwurzel)** enthält neben Polysacchariden und Aminosäuren (Gamma-Aminobuttersäure) unter anderem auch Flavonoide, Triterpensaponine und Phytosterine. In wissenschaftlichen Studien wurden sowohl eine Stärkung der kardiovaskulären Funktion und der Lungenkraft als auch eine Verbesserung der Immunreaktion nachgewiesen.

2 **Ginseng (Panax ginseng)** beinhaltet Ginsenoside, Peptidoglykane, Phytosterole und ätherisches Öl. Die Inhaltsstoffe bewirken nachgewiesenermaßen die Stimulation von Immunzellen sowie die vermehrte Produktion von Dopamin, Serotonin und Noradrenalin, aber auch die vermehrte Bildung von Interferonen und die Anregung von Glukoseoxidation im Gehirn.

3 **Bio-Maca**, gewonnen aus der Maca-Knolle (*Lepidium meyenii*), beinhaltet über 60 Vitalstoffe, unter anderem Omega-3-Fettsäuren, essentielle Aminosäuren, Antioxidantien, Calcium, die Vitamine B2, B5, C und Niacin. Insgesamt ist Maca Quelle von Kraft, Vitalität und Ausdauer und bewirkt durch die enthaltenen pflanzlichen Sterole eine Steigerung der Potenz und der Libido.

4 **Eleutherococcus**, auch bekannt als Taigawurzel, verfügt über eine immunstabilisierende, rekonvaleszenzfördernde Wirkung, steigert die Leistungsfähigkeit sowie die Anpassungsreaktion auf Stressoren und vermindert Ermüdungserscheinungen durch die enthaltenen Polysaccharide, Säuren (z. B. Chlorogensäure) und die Lignane Liriodendrin und Syringin.

5 **Ashwagandha (Withania somnifera)** enthält Alkaloide (Anaferin, Nicotin, Tropin, Withasomnin, Cuscohygrin) sowie Withanolide (Somniferanolid, Whitaferin A, Somniwithanolid). Sie gehört zu den beliebtesten verjüngenden und nährenden traditionellen indischen Pflanzen und wirkt sowohl für Muskulatur, Knochenmark und Samen (samenaufbauend - spermatogen) als auch bei Anstrengungen und Abgeschlagenheit. Die Powerpflanze für den Mann vereint wesentliche Vitalstoffe für Energie, Nervenstärke und mehr.

WURZELKOMPLEX

ETHNO HEALTH - NATÜRLICHE VIELFALT

6

Ural-Süßholzwurzel (Glycyrrhizae radix, Glycyrrhiza glabra) ist reich an Flavonoiden, Cumarinen und Triterpensaponinen, davon insbesondere Glycyrrhizin. Die Inhaltsstoffe wirken unter anderem entzündungshemmend, schleimlösend, krampflösend und antioxidativ.

7

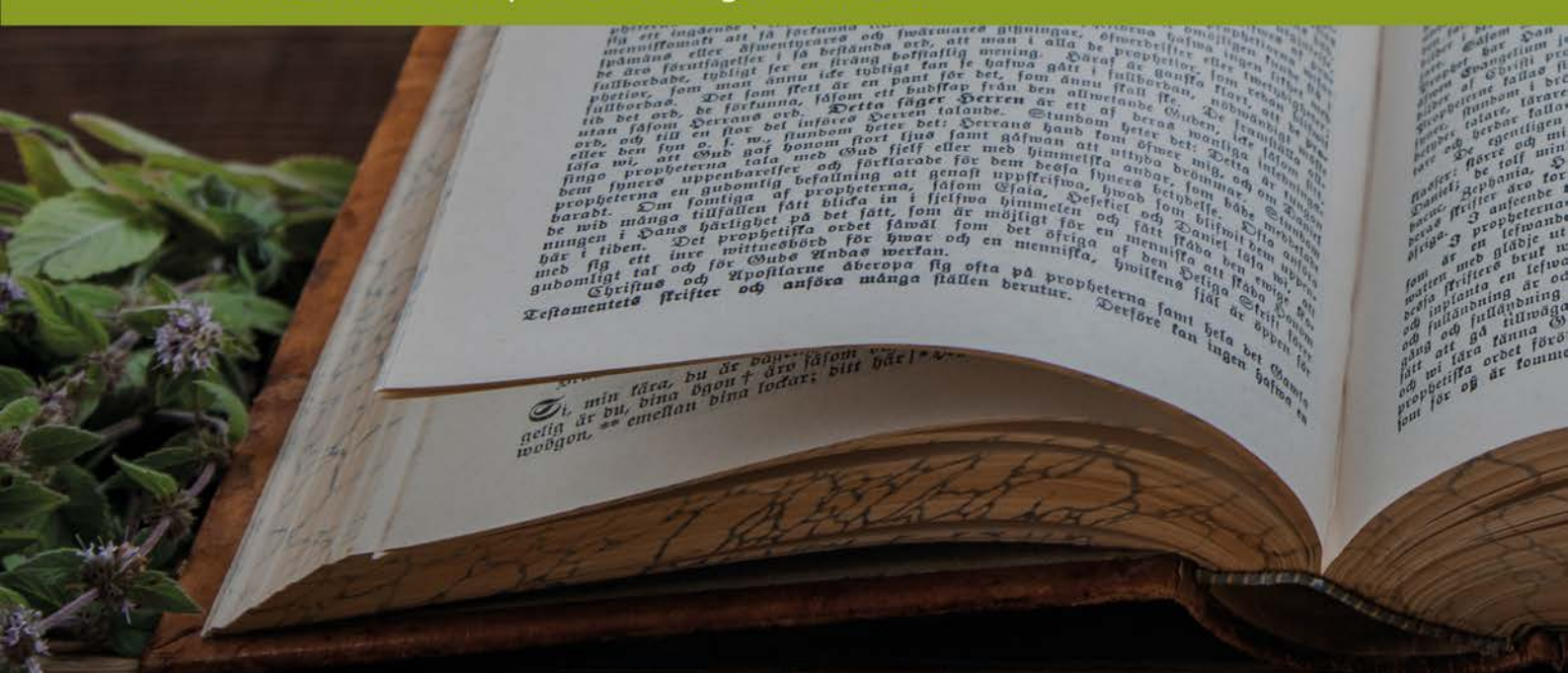
Ingwerwurzel (Zingiber officinale) beinhaltet unter anderem Gingerol, welches schmerzstillend, entzündungshemmend und gegen Übelkeit wirkt.

8

Rhodiola rosea (Rosenwurz) weist einen Anteil von 3 % Rosavin auf, außerdem weitere Phenylpropanoide, Flavonoide und Mono- sowie Triterpene: Die Inhaltsstoffe steigern erwiesenermaßen die körperliche und geistige Leistungsfähigkeit und haben einen positiven Einfluss auf das Langzeitgedächtnis.

9

Die **Chinesische Engelwurz (Chinesische Angelikawurzel, Angelica sinensis)** enthält ca. 5 % ätherischen Öls, Furanocumarine, Gerbstoffe und Bitterstoffe, die sich positiv auf den Magen-Darm-Bereich auswirken. Die Wurzel wirkt krampflösend und galletreibend.



Immunkraft

In Immunkraft steckt die ganze Kraft verschiedener Beeren, die über zahlreiche, die Immunabwehr fördernde Inhaltsstoffe verfügen. Ein extrem hoher Gehalt an natürlichem Vitamin C wird beispielsweise durch Camu-Camu-Extrakt und Acerola-Extrakt gewährleistet, während Goji-Extrakt wichtige Polysaccharide liefert. Der hohe Anteil an Antioxidantien in Immunkraft macht die Beerenmischung zu einem effektiven Mittel gegen Viren und Krankheiten, die aus einer Immunschwäche heraus entstehen. T-Lymphozyten werden beispielsweise durch die Goji-Beere und die Acerola aktiviert, das enthaltene Vitamin C reichert sich in den Lymphozyten an und unterstützt die aktivierten T-Zellen. Weitere wichtige Inhaltsstoffe sind Anthocyane, Bioflavonoide und die Vitamine A, E, B1 und B2.

Indikation: akute und chronische Infekte, Immunstärkung, Vorbeugung vor viralen und bakteriellen Infekten

Vitalität

Schutz
vor Grippe

starkes
Immunsystem



IMMUNKRAFT

ETHNO HEALTH - NATÜRLICHE VIELFALT

WIRKSTOFFE	PRO 100 G	PRO 2 KAPSEL (TAGESDOSIS)	%NRV*
SCHISANDRA-EXTRAKT	6,1 g	100 mg	**
BAOBAB-FRUCHTPULVER	9,2 g	150 mg	**
ARONIAFRÜCHTE	12,2 g	200 mg	**
-DAVON PROANTHOCYANIDINE	244 mg	4 mg	**
CRANBERRYPULVER	12,2 g	200 mg	**
VITAMIN C (GESAMT)	5,1 g	84 mg	105 %
POLYSACCHARIDE (GOJI-EXTRAKT)	3,1 mg	50 mg	**
ACAI-EXTRAKT	9,2 g	150 mg	**
ANTHOCYANIDINE (HEIDELBEER-EXTRAKT)	610 mg	10 mg	**

ZUTATEN

Überzugsmittel: Hydroxypropylmethyl-Cellulose (pflanzliche Kapselhülle), 12 % Aronia-melanocarpa-Extrakt 5:1 (enthält 2 % Proanthocyanidine), 12 % Cranberrypulver, 12% Camu-Camu-Extrakt 4:1 (enthält 25 % Vitamin C), 12 % Acerola-Extrakt 13:1 (enthält 17 % Vitamin C), 9 % Baobab-Fruchtpulver, 9 % Acai-Extrakt 15:1, 6 % Schisandra-Extrakt 2:1, 6 % Goji-Extrakt 13:1 (enthält 50% Polysaccharide), 6 % Heidelbeer-Extrakt 45 :1 (enthält 10 % Anthocyanidine).

Verzehrempfehlung: 2 Kapseln täglich unzerkaut mit ausreichend Flüssigkeit einnehmen.



IMMUNKRAFT

ETHNO HEALTH - NATÜRLICHE VIELFALT

- 1 Schisandra-Extrakt**, gewonnen aus der adaptogenen und potenten chinesischen Heilpflanze Schisandra, verfügt über kortisonähnliche Effekte auf das Immunsystem und ist darüber hinaus eine gute Quelle für Antioxidantien.
- 2 Aronia melanocarpa** beinhaltet die Vitamine A, C und E, Folsäure und Flavonoide und verfügt über ein hohes antioxidatives Potenzial (Anthocyane, Anthocyanide). Insbesondere der Anthocyanfarbstoff der Schwarzen Apfelbeere, wie die Aronia auch genannt wird, unterstützt das Immunsystem und Stoffwechselprozesse.
- 3 Cranberrypulver (Vaccinium macrocarpon)** vereint viele wichtige Nährstoffe wie Flavonoide, Antioxidantien, Polyphenole, Zink und Vitamin C – die Beere stärkt nachweislich das Immunsystem und fördert die Gesundheit insgesamt.
- 4 Acerola-Extrakt (Malpighia glabra)** weist einen besonders hohen Anteil an Vitamin C auf (1700 mg pro 100 g), das sich hauptsächlich in den Leukozyten anreichert und aktivierte T-Zellen unterstützt. Die Acerola enthält zudem unter anderem Provitamin A, Vitamin B1 und B2.
- 5 Camu-Camu-Extrakt (Myrciaria dubia)** beinhaltet 25 % Vitamin C, das sich hauptsächlich in den Leukozyten anreichert und aktivierte T-Zellen unterstützt. Eisen, Antioxidantien und Bioflavonoide sind weitere Inhaltsstoffe von Camu-Camu.

IMMUNKRAFT

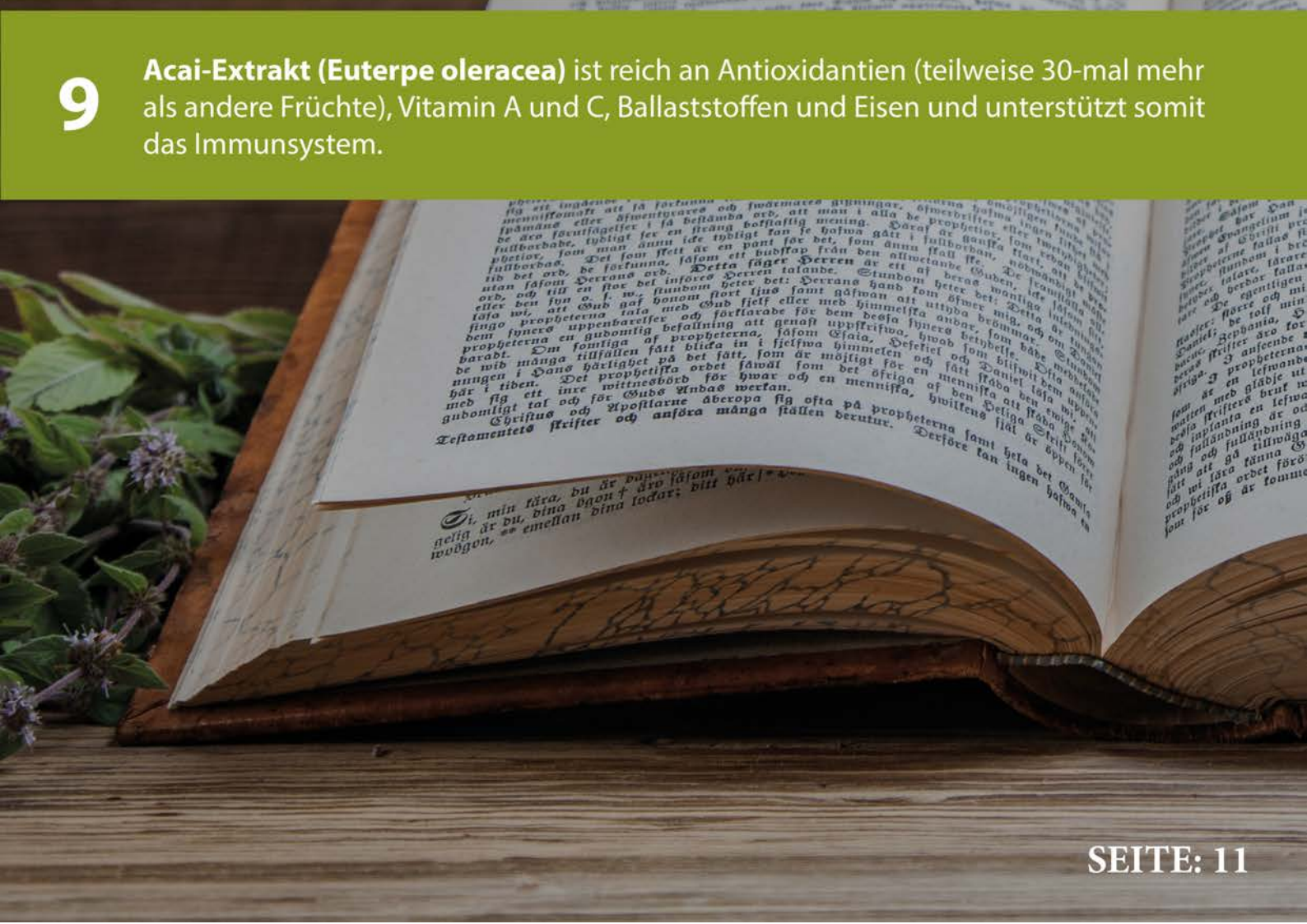
ETHNO HEALTH - NATÜRLICHE VIELFALT

6 Baobab (Fruchtpulver) ist reich an Vitamin C und Antioxidantien, außerdem beinhaltet die Frucht des Afrikanischen Affenbrotbaums (*Adansonia digitata*) unter anderem Thiamin, Kalium und eine Vielzahl an Ballaststoffen.

7 Heidelbeer-Extrakt (*Vaccinium myrtillus*) ist reich an Anthocyanen, die antioxidativ wirken – Studien bestätigen eine vorbeugende Wirkung sogar gegen Krebs.

8 Goji-Extrakt (*Lycium barbarum*) enthält 50 % Polysaccharide, welche erwiesenermaßen das Immunsystem stärken. Sie aktivieren die T-Lymphozyten, die insbesondere Viren und Krebszellen bekämpfen.

9 Acai-Extrakt (*Euterpe oleracea*) ist reich an Antioxidantien (teilweise 30-mal mehr als andere Früchte), Vitamin A und C, Ballaststoffen und Eisen und unterstützt somit das Immunsystem.



OPC-Kraft

OPC-Kraft zeichnet sich vor allem durch einen sehr hohen Anteil potenter Antioxidantien aus, welche wiederum freie Radikale abwehren und so vor Erkrankungen wie Krebs, Rheuma, Arteriosklerose oder auch Asthma schützen. Insbesondere oligomere Proanthocyanidine aus Traubenkernen und Bioflavonoide aus der Pomeranzenfrucht sind in OPC-Kraft enthalten. Hinzu kommen Inhaltsstoffe wie Salvestrol, Resveratrol und Hesperidin, aber auch Pinienrindenextrakt mit einem 95%igen Proanthocyanidin-Anteil.

Indikation: rezidivierende Infektionen, chronische Immunschwäche, Schwäche nach Operationen, Rekonvaleszenz, akute Infektionen, persistierende fieberhafte Zustände, Immunmodulation und begleitende Therapie bei Krebserkrankungen

Immunistärkung

beschleunigte
Heilung

additive
Krebstherapie



OPC-KRAFT

ETHNO HEALTH - NATÜRLICHE VIELFALT

WIRKSTOFFE	PRO 100 G	PRO 2 KAPSEL (TAGESDOSIS)	%NRV*
QUERCETIN	3,4 g	50 mg	**
RUTIN	3,4 g	57 mg	**
HESPERIDIN	6,8 g	100 mg	**
POMERANZENFRUCHT-EXTRAKT	9,6 g	160 mg	**
-DAVON BIOFLAVONOIDE	4,1 g	60 mg	**
TRAUBENKERNEXTRAKT	40,8 g	600 mg	**
-DAVON OLIGOMERE PROANTHOCYANIDINE	38,8 g	570 mg	**
PINIENRINDEN-EXTRAKT	4,8 g	70 mg	**
DAVON PROANTHOCYANIDINE	4,5 g	66,5 mg	**
PAPAYA-EXTRAKT	6,8 g	100 mg	**
SALVESTROL	3,4 g	50 mg	**
RESVERATROL	7,3 g	108 mg	**

ZUTATEN

40,8 % Traubenkern-Extrakt 120:1 (enthält oligomere Proanthocyanidine), Überzugsmittel: Hydroxypropylmethyl-Cellulose (pflanzliche Kapselhülle), 6,8 % Pomeranzenfrucht-Extrakt 6:1 (enthält 60 % Bioflavonoide), Polygonum-cuspidatum-Extrakt (enthält 98 % Resveratrol), Papaya-Extrakt 10:1, Hesperidin (aus Citrus x aurantium), 4,8 % Pinienrinden-Extrakt 15:1 (enthält 95 % Proanthocyanidine), Quercetin, Rutin, Salvestrol.

Verzehrempfehlung: 2 Kapseln täglich unzerkaut mit ausreichend Flüssigkeit einnehmen.



OPC-KRAFT

ETHNO HEALTH - NATÜRLICHE VIELFALT

1 **Pomeranzenfrucht-Extrakt (Citrus x aurantium L.)** ist mit 60 % reich an Bioflavonoiden, die in ihrer Eigenschaft als Antioxidantien freie Radikale unschädlich machen.

2 **Traubenkern-Extrakt** enthält 95 % OPC, oligomere Proanthocyanidine. Zur Gruppe der Pflanzenflavonoide gehörend, sind sie äußerst potente Antioxidantien: Indem sie die Bildung von Prostaglandinen, Histaminen und Leukotrienen teilweise antagonisieren wirken sie entzündungshemmend. Auch potenzieren sie die Wirkung von Vitamin C und E.

3 **Polyphenole** gehören zu den Phytaminen und verfügen über eine äußerst potente antioxidative Wirkung.

4 **Pinienrinden-Extrakt** weist einen 95%igen Proanthocyanidine-Anteil auf. Sie gehören zur Gruppe der Pflanzenflavonoide und sind äußerst potente Antioxidantien: Indem sie die Bildung von Prostaglandinen, Histaminen und Leukotrienen teilweise antagonisieren wirken sie entzündungshemmend, außerdem potenzieren sie die Wirkung von Vitamin C und E.

5 **Hesperidin (aus Citrus x aurantium)** ist ein Glycosid und somit den Bioflavonoiden zuzuordnen. Diese weisen nicht nur eine starke antioxidative Wirkung auf, sondern verstärken zudem die Wirkung von Vitamin C und E.

OPC-KRAFT

ETHNO HEALTH - NATÜRLICHE VIELFALT

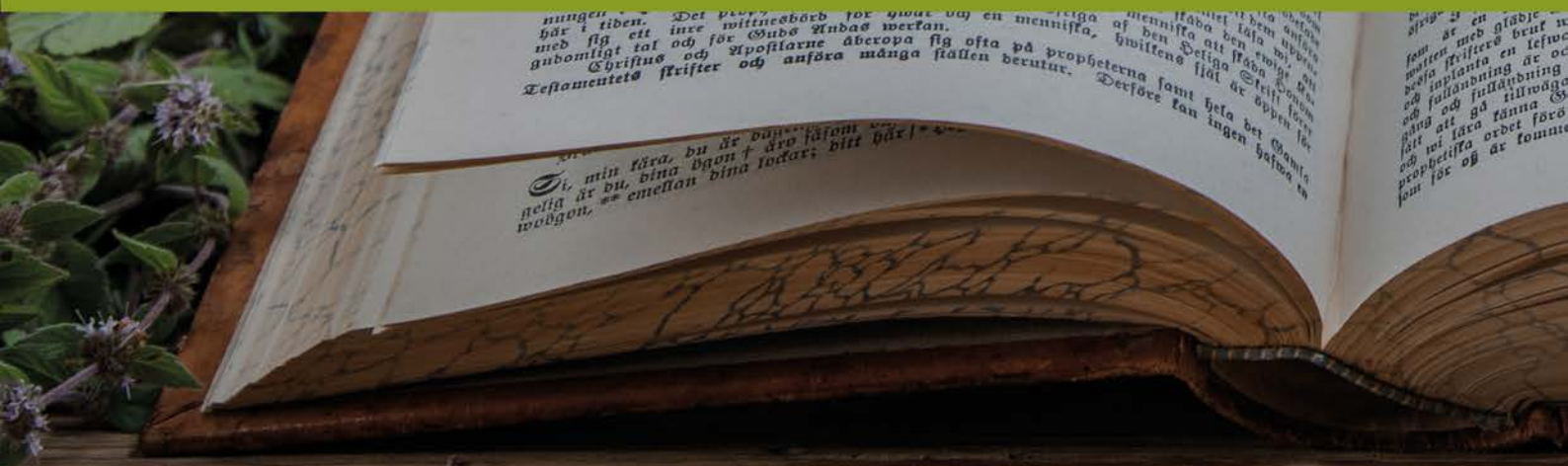
6 **Quercetin** steckt in vielen verschiedenen Pflanzen und ist ein Bioflavonoid. Sein antioxidatives Potenzial bekämpft freie Radikale, zudem verfügt es nachgewiesenermaßen über eine antikarzinogene Wirkung. Es agiert wie ein Antihistamin und hemmt zudem die Oxidation von LDL-Cholesterin.

7 **Resveratrol (aus Polygonum cuspidatum, Japanischer Staudenknöterich)** gehört zu den Phytoalexinen – das Antioxidans wirkt antiinflammatorisch und chemopräventiv, vor allem aber als CR-Mimetikum.

8 **Papaya (Carica papaya)** enthält unter anderem Vitamin C, Apfel- und Zitronensäure und Glukose, welche wiederum antioxidativ wirken.

9 **Salvestrol** gehört zu den Phytoalexinen und ist eine natürlich vorkommende, metabolische Substanz. Sie agiert als Antikrebs-Wirkstoff-Präkursor, wenn sie durch das Cytochrom P450-Enzym CYP1B1 aktiviert wird.

10 **Rutin** ist ein Bioflavonoid und wirkt antioxidativ – es ist entzündungshemmend und nimmt positiven Einfluss auf die Durchblutung und das Kapillarbett. In der Mucosa im Dünndarm wird es in Quercetin-3-glucosid umgewandelt.



Herzkraft

Herzkraft beinhaltet alle wichtigen Wirkstoffe für ein gesundes Herz-Kreislauf-System, angefangen von blutdrucksenkenden Polysacchariden aus dem Vitalpilz Shiitake über Ellagsäure aus dem Granatapfel bis hin zu einem verbesserten Blutfluss durch L-Arginin. Mit Herzkraft kann Arteriosklerose aktiv vorgebeugt werden, können die Blutfettwerte und somit die Gefäßspannung reguliert und das Blut natürlich verdünnt werden. Dazu tragen unter anderem die Inhaltsstoffe aus Knoblauchpulver, Weißdornbeeren, Granatapfel und Mistelkraut bei – auch Ubichinon, Thiamin und L-Carnitin dürfen dabei nicht fehlen.

Indikation: Herzmuskelschwäche, Hypotonie, Antriebslosigkeit, schnelle Erschöpfung nach körperlicher Belastung, flache Atmung, Koronarsyndrom, Schwindel, orthostatische Dysregulation, Alterungserscheinungen, Stabilisierung von Herz und Kreislauf, stabilisiert Blutdruck, schützt vor Herzinfarkt

verbesserte
Herzfunktion

Steigerung der
Herzdurchblutung

Optimierung
der Sauerstoffzufuhr
fürs Gehirn

gleichmäßiger
Herzschlag



HERZKRAFT

ETHNO HEALTH - NATÜRLICHE VIELFALT

WIRKSTOFFE	PRO 100 G	PRO 2 KAPSEL (TAGESDOSIS)	%NRV*
POLYSACCHARIDE	1,3 g	20 mg	**
WEISSDORNBEEREN	3,2 g	50 mg	**
L-ARGININ	13,5 g	207,5 mg	**
MISTELKRAUT	3,2 g	50 mg	**
ELLAGSÄURE	2,6 g	40 mg	**
GRANATAPFELSAFT	6,5 g	100 mg	**
GRANATAPFELKERNMEHL	6,5 g	100 mg	**
COENZYM Q10	6,5 g	100 mg	**
L-CARNITIN	11,5 g	176,8 mg	**
VITAMIN B1	92,2 mg	1,42 mg	129 %
KNOBLAUCH	3,2 mg	50 mg	**
ARONIA-MELANOCARPA-EXTRAKT	3,2 mg	50 mg	**

ZUTATEN

L-Carnitintartrat, L-Arginin-Hydrochlorid, Überzugsmittel: Hydroxypropylmethyl-Cellulose (pflanzliche Kapselhülle), Shiitake-Extrakt (enthält 10 % Polysaccharide), Granatapfelschalen-Extrakt (enthält 40 % Ellagsäure), Granatapfelsaftpulver, Granatapfelkernmehl, Coenzym Q10, Weißdornbeerenpulver, Mistelkrautpulver, Knoblauchpulver, Aronia-melanocarpa-Extrakt 7:1, Thiaminhydrochlorid.

Verzehrempfehlung: 2 Kapseln täglich unzerkaut mit ausreichend Flüssigkeit einnehmen.



HERZKRAFT

ETHNO HEALTH - NATÜRLICHE VIELFALT

1 **Granatapfelschalen-Extrakt (*Punica granatum*)** enthält 40 % Ellagsäure – das Polyphenol senkt die Ablagerung von Fett in den Blutgefäßen.

2 **L-Arginin HCl** ist die Vorstufe von Stickstoffmonoxid und wirkt daher regulativ auf die Gefäßspannung. Durch die Freisetzung von Stickstoff in den Endothelzellen der Arterien wird der Blutfluss verbessert – die semi-essentielle Aminosäure schützt nachgewiesenermaßen unter anderem vor Herzinfarkten und Arteriosklerose.

3 **L-Carnitintartrat** sorgt im Herzen dafür, dass aus Fettsäuren Energie hergestellt wird und schützt die Fettzellen vor der toxischen Wirkung von langkettigen Acyl-CoA-Verbindungen.

4 **Shiitake-Extrakt (*Lentinula edodes*)** enthält 10 % Polysaccharide. Insbesondere die Beta-Glucane, die über eine Triglyzerid senkende Wirkung verfügen und Einfluss auf das LDL-Cholesterin nehmen, fördern die Elastizität der Gefäßwände.

5 **Weißdornbeerenpulver (*Crataegus monogyna*)** beinhaltet unter anderem Procyanidine mit Catechin und Epicatechin, Triterpenen, Flavonoiden und Phenolcarbonsäuren. Studien wiesen eine positive Wirkung auf die Herzleistung, die Kontraktionskraft und das Schlagvolumen des Herzens nach. Es wurde weiterhin eine Erweiterung der Koronargefäße festgestellt, außerdem wird Weißdorn zum Beispiel bei Herzneurosen, Herzrhythmusstörungen und Blutdruck eingesetzt.

HERZKRAFT

ETHNO HEALTH - NATÜRLICHE VIELFALT

6 **Mistelkrautpulver (*Viscum album*)** ist wirksam gegen Bluthochdruck. Es enthält unter anderem Histamin, Acetylcholin und Gamma-Aminobuttersäure.

7 **Granatapfelkernmehl (*Punica granatum*)** beinhaltet Polyphenole, die erwiesenermaßen präventiv gegen kardiovaskuläre Erkrankungen wirken.

8 **Granatapfelsaftpulver (*Punica granatum*)** reduziert nachweislich die artherosklerotische Plaqueansammlung, zudem senken die antioxidativen Verbindungen in Granatäpfeln die Thrombozytenaggregation und den Blutdruck. In dem Pulver sind unter anderem Ellagitannine (z. B. Punicalagin), Flavonoide (z. B. Quercetin, Rutin) und Katechine sowie Anthocyane enthalten.

9 **Coenzym Q10** wirkt, wie in vielzähligen repräsentativen Studien belegt wurde, bei diversen Herzerkrankungen wie etwa Herzinsuffizienz, Angina Pectoris und akutem Myokardinfarkt. Ubichinon gleicht einen Sauerstoffmangel im Blut aus, wird direkt von den Q10-defizienten Mitochondrien aufgenommen und verbessert so den bioenergetischen Zustand der Zellen. Zudem schützt Q10 vor freien Radikalen.

10 **Knoblauchpulver (*Allium sativum*)** enthält unter anderem Alliin, Ajoen und Saponine. Die Inhaltsstoffe sorgen zum Beispiel für eine natürliche Verdünnung des Blutes durch die Hemmung von Fibrin, mildern Alterungsprozesse im Gefäßsystem ab und regulieren die Blutfette.

11 **Aroniafrüchte** besitzen ein hohes antioxidatives Potenzial und sind reich an Flavonoiden, welche dazu beitragen, die Gefäßwände zu entspannen, was wiederum eine regulierende Wirkung auf den Blutdruck zur Folge hat.

Pilzkraft

Vital- und Heilpilze gehören zu den ältesten Naturheilmitteln der Menschheitsgeschichte und kommen seit jeher in der Traditionellen Chinesischen Medizin zum Einsatz. In Pilzkraft sind fünf der besten Heilpilze vereint, die unter anderem das Immunsystem sowie das Herz-Kreislauf-System stärken, bei der Entgiftung unterstützen und den Blutdruck senken. Insbesondere die antikarzinogene Wirkung, die vor allem aufgrund der enthaltenen Polysaccharide eintritt, zeichnet Pilzkraft aus.

Indikation: Immunschwäche, Fettstoffwechselstörung, Infekte, Osteoporose, Rheuma, Herz-Kreislauf-Erkrankungen, Krebserkrankungen, wirkt aufbauend, stärkend, harmonisierend bei körperlicher Erschöpfung

Immunstärkung

Vitalität

additive
Krebstherapie



PILZKRAFT

ETHNO HEALTH - NATÜRLICHE VIELFALT

WIRKSTOFFE	PRO 100 G	PRO 2 KAPSEL (TAGESDOSIS)	%NRV*
REISHI-EXTRAKT	21,4 g	300 mg	**
-DAVON POLYSACCHARIDE	6,4 g	90 mg	**
RAUPENPILZ-EXTRAKT	21,4 g	300 mg	**
POLYSACCHARIDE (GESAMT)	8,0 g	112 mg	**

ZUTATEN

21,4 % Reishi-Extrakt (enthält 30 % Polysaccharide), 21,4 % Raupenpilz-Extrakt 10:1, Überzugsmittel: Hydroxypropylmethyl-Cellulose (pflanzliche Kapselhülle), 12,3% Hericium-Extrakt (enthält 30 % Polysaccharide), 12,3 % Shiitake-Extrakt (enthält 10 % Polysaccharide), 12,3 % Maitake-Extrakt (davon 25 % Polysaccharide).

Verzehrempfehlung: 2 Kapseln täglich unzerkaut mit ausreichend Flüssigkeit einnehmen.



PILZKRAFT

ETHNO HEALTH - NATÜRLICHE VIELFALT

- 1** **Der Vitalpilz Reishi (*Ganoderma lucidum*)** ist reich an zahlreichen Mineralstoffen und Vitaminen wie Calcium, Eisen, Zink und Magnesium. Die enthaltenen Polysaccharide (β -D-Glucane) und Triterpene wirken immunstabilisierend und tumorhemmend, Triterpene können außerdem Leberschäden verhindern und das Cholesterin sowie den Blutdruck senken. Nachgewiesenermaßen wirkt sich Reishi positiv auf das Herz-Kreislauf-System aus.
- 2** **Raupenpilz-Extrakt aus dem *Cordyceps sinensis*** vermag es, dank des enthaltenen Adenosins, den Blutdruck zu senken und die Herzfrequenz zu verringern, während durch das enthaltene Cordycepin und Ophicordin das Immunsystem gestärkt wird. Drei eiweißgebundene Polysaccharide lassen den Raupenpilz antikarzinogen wirken – außerdem verfügt er über 80 % ungesättigte Fettsäuren, Uracil und Aminosäuren.
- 3** **Shiitake-Extrakt (*Lentinus edodes*)** verfügt insbesondere über einen großen Anteil an Polysacchariden, vor allem das Beta-Glucan Lentinan, das das Immunsystem stimuliert. Der Vitalpilz Shiitake wirkt antikarzinogen und gegen Viren und wird daher insbesondere bei der Therapie von Gebärmutterhalskrebs eingesetzt.
- 4** **Maitake-Extrakt (*Grifola frondosa*)** enthält neben Nukleotiden, dem Provitamin Ergosterin und ungesättigten Fettsäuren vor allem Polysaccharide wie etwa Grifolan und Grifolin. Maitake aktiviert erwiesenermaßen die Makrophagen, die natürlichen und die T-Killerzellen, steigert die Mineralisation der Osteoblasten und regt die Interleukin 1- und 2-Produktion an.
- 5** **Hericium-Extrakt** wirkt dank der enthaltenen Polysaccharide auf die Entwicklung von Nervenzellen und wird daher in der begleitenden Alzheimer-Behandlung eingesetzt. Weitere Inhaltsstoffe sind unter anderem Polypeptide, Phosphor, Eisen, Germanium, Zink und Kalium.

Gelenkkraft

In Gelenkkraft wurden sowohl Glucosamin- und Chondroitinsulfat als körpereigene Substanzen als auch zweierlei Pilzarten aus der Traditionellen Chinesischen Medizin konzentriert: Das Ergebnis ist ein wirkungsvoller Komplex, der nicht nur schmerzlindernd wirkt (z. B. durch MSM und Cordycepin), sondern auch den Abbau von Knorpelmasse verlangsamen und diesen gar aufhalten kann. Die hohe Konzentration von Nährstoffen in Gelenkkraft (u. a. Selen, Mehrfachzucker, Calcium und Vitamine), welche durch die Vitalpilze *Ophiocordyceps sinensis* und *Lentinus edodes* sowie Korallencalcium gewährleistet wird, nimmt positiven Einfluss auf die Behandlung von Arthrose.

Indikation: Arthrose, Abnutzung und Verschleiß in Knie und Hüftgelenken, Bandscheibenschaden, Muskelschwäche, Osteoporose, Osteochondrose, Osteomalazie

bewegliche
Gelenke

Knorpelaufbau

leistungsfähige
Muskulatur



GELENKKRAFT

ETHNO HEALTH - NATÜRLICHE VIELFALT

WIRKSTOFFE	PRO 100 G	PRO 2 KAPSEL (TAGESDOSIS)	%NRV*
MSM	19,6 g	400 mg	**
GLUCOSAMINSULFAT	25,5 g	520 mg	**
CHONDROITINSULFAT	13,2 g	270 mg	**
CALCIUM	980 mg	20 mg	**
POLYSACCHARIDE (SHIITAKE-EXTRAKT)	490 mg	10 mg	**
RAUPENPILZ-EXTRAKT	4,9 g	100 mg	**

ZUTATEN
39 % D-Glucosaminsulfat-2-Kaliumchlorid (aus Krestieren), 19,6 % Methyl Sulfonyl Methan (MSM), 15 % Chondroitinsulfat (aus Rind), Überzugsmittel: Hydroxypropylmethyl-Cellulose (pflanzliche Kapselhülle), Raupenpilz-Extrakt 10:1, Korallencalcium (enthält 20 % Calcium, Shiitake-Extrakt (10 % Polysaccharide).

Verzehrempfehlung: 2 Kapseln täglich unzerkaut mit ausreichend Flüssigkeit einnehmen.



GELENKKRAFT

ETHNO HEALTH - NATÜRLICHE VIELFALT

- 1 Chondroitinsulfat** beinhaltet Glucuronsäure und Galactosamin-Moleküle und ist als eine der Hauptkomponenten von Knorpelsubstanz essentiell bei der Behandlung von Arthrose.
- 2 Glucosaminsulfat** als körpereigener Stoff schützt verschlissene Knorpel und trägt dazu bei, den Verschleiß aufzuhalten oder sogar zu verhindern.
- 3 Methyl Sulfonyl Methan (MSM)** ist ein organischer Schwefel, der die Bildung proinflammatorischer Zytokine hemmt und entgiftend wirkt – zudem werden ihm knorpelaufbauende Effekte nachgesagt.
- 4 Raupenpilz (Ophiocordyceps sinensis)** stammt aus den Hochebenen Tibets und wird seit Jahrhunderten in der Traditionellen Chinesischen Medizin verwendet. Der Extrakt wirkt nach aktuellsten Erkenntnissen als natürliches, wirkungsvolles Schmerzmittel gegen Arthrose – dafür verantwortlich sind die verschiedenen Inhaltsstoffe wie Cordycepin, Selen, Vitamin B1, B2, B12, E und K.
- 5 Korallencalcium** kann vom Körper gut verwertet werden und wirkt Säureüberschuss entgegen.
- 6 Shiitake-Extrakt (Lentinus edodes)** mit seinen darin enthaltenen Polysacchariden (u. a. Lentinan) weist eine besonders hohe Nährstoffdichte auf (Selen, Kalium, Zink, Vitamine A, C, D und E, Vitamin B1 und B2 etc.).

Eiweiß-Vitalkomplex

Eiweiß-Vitalkomplex bietet alles, was für eine eiweißreiche Ernährung und ein vitales Lebensgefühl benötigt wird. Hoch konzentriertes pflanzliches Eiweiß, beispielsweise aus Hanf, Reis und Erbsen, kombiniert mit zahlreichen Vitaminen, etwa Vitamin B1, B6, C und E, Magnesium und dem Ballaststoff Inulin, ergibt einen hoch wirksamen Komplex. Dabei eignet sich Eiweiß-Vitalkomplex nicht nur für Sportler, sondern insgesamt für Menschen, die eine vollumfassende Nahrungsergänzung mit allen wichtigen Nährstoffen wünschen.

Indikation: zusätzliche Eiweißnahrung bei Kachexie, Mangelzuständen, Erschöpfung, körperlicher Schwäche, Muskelschwund, Antriebslosigkeit, Burnout. Gut in Verbindung mit Smoothies, Nahrungsmittlersatz bei Fastenkuren – beschleunigt Fettgewebsverbrennung, ersetzt vollständig weitere Nahrungsaufnahme bei Entgiftungskuren

gesteigerte
Lebenskraft

erhöhte Vitalität
und Widerstandskraft

Entgiftung



EIWEISS-VITALKOMPLEX

WIRKSTOFFE	PRO 100 G	PRO 30 G PULVER (TAGESDOSIS)	%NRV*
KUPFER	2,4 mg	706 µg	70,58 %
VITAMIN D3	11 µg	3,3 µg	65,40 %
VITAMIN B12	16,7 µg	5 µg	64,32 %
VITAMIN B6	4,3 mg	1,3 mg	93,30 %
VITAMIN B2	5,9 mg	1,8 mg	132 %
VITAMIN B1	5,0 mg	1,5 mg	137,87 %
JOD	235 µg	70,7 µg	47,12 %
FOLSÄURE (VITAMIN B9)	309 µg	93 µg	46,50 %
BIOTIN	89 µg	27 µg	**
GRANATAPFELSAFTPULVER	500 mg	150 mg	**
VITAMIN C	316 mg	95,8 mg	119,8 %
CALCIUM	400 mg	120 mg	15 %
MAGNESIUM	202 mg	60,6 mg	16,15 %
ZINK	21,2 mg	6,4 mg	63,53 %
VITAMIN E	30,9 mg	9,3 mg	77,32 %
EISEN	31,1 mg	9,3 mg	66,60 %
SELEN	139 µg	42,3 µg	76,97 %
VITAMIN B3	41,4 mg	12,4 mg	77,53 %
VITAMIN A	1,4 mg	405 µg	50,63 %
BIO-AGAVENSAFTPULVER	7 g	210 mg	**
ROH-INULIN (AGAVE)	3 g	90,1 mg	**
ARONIA-MELANOCARPA-EXTRAKT	500 mg	150 mg	**
-DAVON PROANTHOCYANIDINE	10 mg	3 mg	**
SPINAT-EXTRAKT	500 mg	150 mg	**
BROKKOLI-EXTRAKT	500 mg	150 mg	**
ACAI-EXTRAKT	500 mg	150 mg	**
GOJI-EXTRAKT	500 mg	150 mg	**
-DAVON POLYSACCHARIDE	250 mg	75,7 mg	**
GARCINIA MANGOSTANA-EXTRAKT	500 mg	150 mg	**
-DAVON MANGOSTIN	100 mg	30 mg	**
SPIRULINAPULVER	500 mg	150 mg	**
CHLORELLAPULVER	500 mg	150 mg	**
BIO-MACAPULVER	500 mg	150 mg	**
BAOBAB-FRUCHTPULVER	700 mg	210 mg	**
KAKAOPULVER	200 mg	60 mg	**
MATCHA-TEEMISCHUNG	400 mg	120 mg	**
MANGAN	2,9 mg	873 µg	43,66 %
VITAMIN B5	8,0 mg	2,4 mg	40,16 %
SÜSSLUPINENMEHL	2,5 g	750 mg	**

ZUTATEN

32 % Hanfprotein (enthält 50 % Proteine), 22 % Reisprotein-konzentrat (enthält 80 % Proteine), 18 % Erbsenproteinisolat (enthält 80 % Proteine), Bio-Agavensaftpulver, Erdmandelpulver, Roh-Inulin (Agave), Süßlupinenmehl, Calciumhydrogenphosphat, Acerola-Extrakt (17 % Vitamin C), Camu-Camu-Extrakt (25 % Vitamin C), Baobab-Fruchtpulver, Goji-Extrakt (50 % Polysaccharide), Granatapfelsaftpulver, Aronia-melanocarpa-Extrakt 8:1 (2 % Proanthocyanidine), Spinat-Extrakt 10:1, Brokkoli-Extrakt 20:1, Acai-Extrakt 15:1, Garcinia-mangostana-Extrakt (20 % Mangostin), Spirulinapulver, Chlorellapulver, Bio-Macapulver, Matcha-Teemischung, Magnesiumoxid, Kakaopulver (enthält Sojalecithin), Süßungsmittel: Steviolglycoside, Zink-gluconat, D-alpha-Tocopherylacetat, Eisen(II)sulfat, Natriumselenit, Nicotinsäureamid, Kupfersulfat, Retinylacetat, Mangansulfat, Calcium-D-pantothenat, Thiaminhydrochlorid, Riboflavin, Pyridoxinhydrochlorid, Cholecalciferol, Methylcobalamin, Kaliumiodid, Folsäure, D-Biotin.

Verzehrempfehlung:

30 g Pulver (gehäufter Teelöffel) in 200 ml Wasser einrühren und einnehmen.



EIWEISS-VITALKOMPLEX

ETHNO HEALTH - NATÜRLICHE VIELFALT

- 1 Hanfprotein** enthält 50 % Protein und ist somit eine äußerst wertvolle Eiweißquelle. Darüber hinaus ist es reich an Ballaststoffen, Vitaminen, Omega-3-Fettsäuren und essentiellen Aminosäuren (z. B. Histidin, Leucin, Serin) – die hohe biologische Wertigkeit von Hanfprotein macht es zum idealen Nährstofflieferanten.
- 2 Reisproteinkonzentrat** besitzt nach der Fermentierung einen Aminosäuregehalt von 80 % (18 verschiedene Aminosäuren, davon alle essentiellen), was den Inhaltsstoff zu einer hervorragenden Eiweißquelle macht.
- 3 Erbsenproteinisolat** ist eine eisenreiche Aminosäurequelle, insbesondere Lysin ist enthalten sowie alle weiteren essentiellen Aminosäuren.
- 4 Süßlupinenmehl** enthält basisches Eiweiß, welches wiederum über alle essentiellen Aminosäuren verfügt. Auch enthalten sind die Vitamine A und B1 sowie Mineralstoffe wie Kalium, Calcium und Magnesium.
- 5 Bio-Agavensaftpulver** enthält Polysaccharide, vor allem Inulin – weitere Inhaltsstoffe sind Fructose und Glucose, Kohlenhydrate und Eiweiß. Der natürliche Zucker kann direkt vom menschlichen Körper in Energie umgewandelt werden.
- 6 Erdmandelpulver (*Cyperus esculentus*)** verfügt über einen hohen Ballaststoffgehalt sowie die Vitamine C und E, außerdem ist die Erdmandel eine reichhaltige Magnesiumquelle.

EIWEISS-VITALKOMPLEX

ETHNO HEALTH - NATÜRLICHE VIELFALT

7 **Inulin**, gewonnen aus der Agave, ist ein Fructan und ein präbiotischer Ballaststoff, der die Aufnahme von Magnesium und Calcium erhöhen kann.

8 **Calciumhydrogenphosphat** unterstützt die Heilung von Knochen, wird jedoch auch bei Kopfschmerzen oder Zahnproblemen eingesetzt.

9 **Acerola-Extrakt (*Malpighia glabra*)** beinhaltet 17 % Vitamin C, welches wiederum für die Synthese von Kollagen unersetzlich ist. Auch verfügt das Vitamin über antioxidative Eigenschaften, schützt die Arterienwände und stärkt das Immunsystem.

10 **Camu-Camu-Extrakt (*Myrciaria dubia*)** enthält 25 % Vitamin C, welches wiederum für die Synthese von Kollagen unersetzlich ist. Auch verfügt das Vitamin über antioxidative Eigenschaften, schützt die Arterienwände und stärkt das Immunsystem.

11 **Granatapfelsaftpulver (*Punica granatum*)** reduziert nachweislich die artherosklerotische Plaqueansammlung, zudem senken die antioxidativen Verbindungen in Granatäpfeln die Thrombozytenaggregation und den Blutdruck. In dem Pulver sind unter anderem Ellagitannine (z. B. Punicalagin), Flavonoide (z. B. Quercetin, Rutin) und Katechine sowie Anthocyane enthalten.

12 **Aronia-melanocarpa-Extrakt** enthält unter anderem 2 % Proanthocyanidine – die zu den Flavonolen gehörenden Bitterstoffe sind reich an Antioxidantien und weisen eine hohe Bioverfügbarkeit auf.

13 **Spinat-Extrakt (*Spinacia oleracea*)** wirkt sich aufgrund der enthaltenen Nitrate vorteilhaft auf die Mitochondrien in den Muskelzellen aus, auch werden die Nitrate für die Produktion von Stickstoffmonoxid benötigt.

EIWEISS-VITALKOMPLEX

ETHNO HEALTH - NATÜRLICHE VIELFALT

- 14** **Brokkoli-Extrakt (*Brassica oleracea*)** verfügt dank des enthaltenen Senfölglycosids Sulforaphan über eine nachgewiesene antikarzinogene Wirkung.
- 15** **Acai-Extrakt (*Euterpe oleracea*)** ist reich an Antioxidantien (teilweise 30-mal mehr als andere Früchte), Vitamin A und C, Ballaststoffen und Eisen und unterstützt somit erwiesenermaßen das Immunsystem.
- 16** **Goji-Extrakt** enthält 50 % Polysaccharide, welche erwiesenermaßen das Immunsystem stärken. Sie aktivieren die T-Lymphozyten, die insbesondere Viren und Krebszellen bekämpfen.
- 17** **Garcinia-mangostana-Extrakt** weist einen Anteil von 20 % Alpha-Mangostin auf. Das Xanthon gilt als Breitband-Antioxidans und wirkt entzündungshemmend.
- 18** **Chlorellapulver** verfügt aufgrund seiner Proteine, Peptide und des sehr hohen Chlorophyllanteils (ca. 3,2 g/100 g) über entgiftende Eigenschaften und trägt zur Zellregeneration bei.
- 19** **Spirulinapulver**, gewonnen aus der Spirulina-Alge, wird aufgrund seiner entzündungshemmenden, die Selbstheilung anregenden und antikarzinogenen Wirkung seit Jahrhunderten in Mexiko und Teilen Afrikas verwendet. Wichtigste Inhaltsstoffe: Vitamin B12, β -Carotin, 60 % gut verdauliches Eiweiß, Eisen, Spurenelemente.
- 20** **Bio-Macapulver**, gewonnen aus der Maca-Knolle (*Lepidium meyenii*), beinhaltet über 60 Vitalstoffe, unter anderem Omega-3-Fettsäuren, essentielle Aminosäuren, Antioxidantien, Calcium, die Vitamine B2, B5, C und Niacin. Insgesamt ist Maca Quelle von Kraft, Vitalität und Ausdauer und bewirkt durch die enthaltenen pflanzlichen Sterole eine Steigerung der Potenz und der Libido.

EIWEISS-VITALKOMPLEX

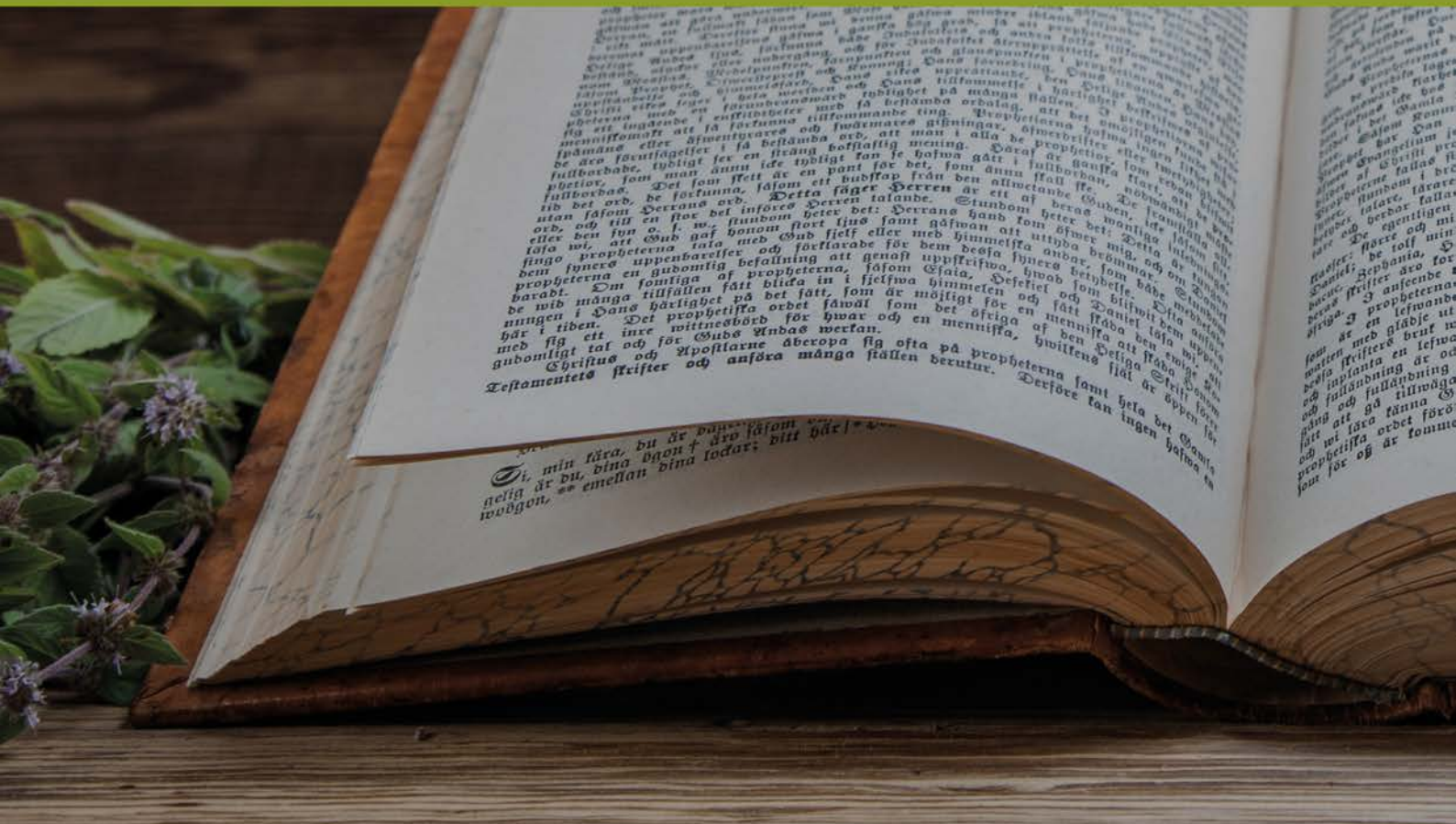
ETHNO HEALTH - NATÜRLICHE VIelfALT

21 **Magnesiumoxid** ist eine anorganische Magnesiumverbindung. Insbesondere Sportler benötigen eine erhöhte Magnesiumzufuhr - Schlafstörungen, Wadenkrämpfe und Herzbeschwerden sind nur einige der typischen Beschwerden bei Magnesiummangel.

22 **Matcha Tee** enthält die Vitamine A, B, C und E sowie viele Catechine, Koffein und Carotine. Matcha besitzt eine außerordentlich hohe Bioverfügbarkeit der Catechine und Vitamine und unterstützt eine vitale, aktive Lebensweise.

23 **Kakaopulver** ist reich an Flavonolen, die den Blutdruck senken, und den Flavonoiden Epicatechin und Procyanidin – diese wirken zum Beispiel Arteriosklerose entgegen.

24 **Baobab (Fruchtpulver)** ist reich an Vitamin C und Antioxidantien, außerdem beinhaltet die Frucht des Afrikanischen Affenbrotbaums (*Adansonia digitata*) unter anderem Thiamin, Kalium und eine Vielzahl an Ballaststoffen.



Bupleurum 9

Löst und befreit die Faszien und Muskeln, harmonisiert die Shaoyang-Schicht.

Indikation: Muskelverspannungen, Nackenschmerzen, Kopfschmerzen, innere Anspannung, Gelenkschmerzen, anhaltende Oberflächensymptome wie gleichzeitiges Fieber und Frösteln, oft mit Shaoyang-Symptomen wie Druck und Völlegefühl in der Brust und Oberbauch, Anspannung, Stress, Reizbarkeit, Leberprobleme, Tinnitus, Schwindel, Bluthochdruck

Entkrampfung

löst
Schmerzen

Entspannung



BUPLEURUM 9

ETHNO HEALTH - NATÜRLICHE VIELFALT

WIRKSTOFFE	PRO 100 G	%NRV*
CHINESISCHE-HASENOHRWURZEL-EXTRAKT	22,2 g	**
PINELLIA-EXTRAKT	17,8 g	**
PFINGSTROSENWURZEL-EXTRAKT	11,1 g	**
ZIMTKASSIE-ZWEIGE-EXTRAKT	11,1 g	**
BAIKAL-HELMKRAUTWURZEL-EXTRAKT	8,9 g	**
PANAX-GINSENG-EXTRAKT	8,9 g	**
CHINESISCHE-DATTELN-EXTRAKT	8,9 g	**
URAL-SÜSSHOLZWURZEL-EXTRAKT	6,7 g	**
INGWERWURZEL-EXTRAKT	4,4 g	**
-DAVON GINGEROLE	220 mg	**

ZUTATEN

Chinesische-Hasenohr-
wurzel-Extrakt 10:1,
Pinellia-Extrakt 10:1,
Pfingstrosenwurzel-Extrakt
10:1, Zimtkassie-Zweige-Extrakt
10:1, Baikal-Helmkraut-
wurzel-Extrakt 10:1, Panax-
ginseng-Extrakt 10:1,
Chinesische-Datteln-Extrakt
10:1, Ural-Süßholzwurzel-
Extrakt 10:1, Ingwerwurzel-
Extrakt (enthält 5 % Gingerole).



Astragalus 10

Stärkt die Mitte, tonisiert Qi, hebt Yang und sinkendes Qi, nährt das Blut.

Indikation: chronische Immunschwäche, Erschöpfung, Burnout, chronische Lungenerkrankungen, Appetitlosigkeit, schwache Glieder, blasse Gesichtsfarbe mit Schwindel, Kurzatmigkeit, unklare Sicht, Hörschwäche, schwache Stimme, Wortkargheit, spontanes Schwitzen, Abneigung gegen Kälte, kalte Finger und Füße, Darm, chronischer Durchfall, Colitis ulcerosa, gynäkologische Blutungen, kraftloser und weicher Puls

weckt Lebensgeister

starkes Qi

Immunstärke



ASTRAGALUS 10

ETHNO HEALTH - NATÜRLICHE VIELFALT

WIRKSTOFFE	PRO 100 G	%NRV*
ASTRAGALUS-EXTRAKT	22,3 g	**
- DAVON POLYSACCHARIDE	2,23 g	**
URAL-SÜSSHOLZWURZEL-EXTRAKT	14,8 g	**
PANAX-GINSENG-EXTRAKT	14,8 g	**
INGWERWURZEL-EXTRAKT	11,1 g	**
- DAVON GINGEROLE	560 mg	**
ATRACTYLODES WURZELSTOCK-EXTRAKT	7,4 g	**
GETROCKNETE-MANDARINENSCHALEN-EXTRAKT	7,4 g	**
CHINESISCHE-DATTELN-EXTRAKT	7,4 g	**
CHINESISCHE-ENGELWURZ-WURZEL-EXTRAKT	7,4 g	**
CHINESISCHE-HASENOHRWURZEL-EXTRAKT	3,7 g	**
SILBERKERZENWURZELSTOCK-EXTRAKT	3,7 g	**

ZUTATEN

Astragalus-Extrakt (enthält 10 % Polysaccharide), Ural-Süßholzwurzel-Extrakt 10:1, Panax-ginseng-Extrakt 10:1, Ingwerwurzel-Extrakt (enthält 5 % Gingerole), Atractylodeswurzelstock-Extrakt 4:1, Getrocknete-Mandarinenschalen-Extrakt 10:1, Chinesische-Datteln-Extrakt 10:1, Chinesische-Engelwurz-Wurzel-Extrakt 10:1, Chinesische-Hasenohrwurzel-Extrakt 10:1, Silberkerzenwurzelstock-Extrakt 10:1. Rezeptur: Bu zhong yi qi tang



Cythula 12

Aktiviert das Blut, wandelt Stase um, befreit die Leitbahnen und Netzwerkgefäße, löst Bi-Syndrom, löst Faszienverklebungen und stoppt Schmerzen.

Indikation: starke Schmerzen in Faszien, Muskeln und Gelenken, Schulterschmerzen, Armschmerzen, Rückenschmerzen, Faszienyndrom, Gelenkschmerzen, Nackenschmerzen, Beinschmerzen, Fibromyalgie, Polyarthritits, Taubheitsgefühle, Rheuma, Arthritis, steife Glieder

befreit
Faszienverklebungen

löst Blockaden

schmerzfremie
Beweglichkeit



CYTHULA 12

ETHNO HEALTH - NATÜRLICHE VIELFALT

WIRKSTOFFE	PRO 100 G	%NRV*
CHINESISCHE-ENGELWURZ-WURZEL-EXTRAKT	12,0 g	**
WILDE-SAFRANBLÜTE-EXTRAKT	12,0 g	**
PFIRSICHKERN-EXTRAKT	12,0 g	**
CYTHULA-WURZEL-EXTRAKT	12,0 g	**
SZECHUAN-LIEBSTÖCKEL-EXTRAKT	8,0 g	**
LUMBRICUS TERRESTRIS-EXTRAKT	8,0 g	**
URAL-SÜSSHOLZWURZEL-EXTRAKT	8,0 g	**
MYRRHE-EXTRAKT	8,0 g	**
EXKREMENTE-EXTRAKT (KOMPLEXZAHN-GLEITHÖRNCHEN)	8,0 g	**
GEBIRGSANGELIKAWURZEL-EXTRAKT 10:1	4,0 g	**
GROSSBLÄTTRIGE ENZIANWURZEL EXTRAKT 10:1	4,0 g	**
RUNDES-ZYPERNGRAS-EXTRAKT (NUSSGRAS)	4,0 g	**

ZUTATEN
Chinesische-Engelwurz-Wurzel-Extrakt 10:1, Wilde-Safranblüte-Extrakt 4:1, Pfirsichkern-Extrakt 10:1, Cythula-Wurzel-Extrakt 10:1, Szechuan-Liebstöckel-Extrakt 10:1, Lumbricus terrestris-Extrakt 10:1, Ural-Süßholzwurzel-Extrakt 10:1, Myrrhe-Extrakt 10:1, Exkremete-Extrakt 10:1 (Komplexzahn-Gleithörnchen), Gebirgsangelikawurzel-Extrakt 10:1, Großblättrige-Enzianwurzel-Extrakt 10:1, Rundes-Zyperngras-Extrakt 10:1 (Nussgras).



Schisandra 13

Nährt Yin und Blut, stärkt Herz und Niere, klärt Hitze, beruhigt den Geist.

Indikation: Herzunruhe, zu viel Denken, Gereiztheit, Widerstand, Palpitationen, Müdigkeit, Schlaflosigkeit, unruhiger Schlaf, Konzentrationsstörungen, Vergesslichkeit, trockener Stuhlgang, Nachtschweiß, Zungenulcerationen, Wechseljahrsbeschwerden

klarer, ruhiger Geist

erholsamer Schlaf

starkes Herz



SCHISANDRA 13

ETHNO HEALTH - NATÜRLICHE VIELFALT

WIRKSTOFFE	PRO 100 G	%NRV*
REHMANNIA-WURZEL-EXTRAKT	30 g	**
CHENISCHE-SPARGELWURZEL-EXTRAKT	7,7 g	**
SCHLANGENBARTWURZEL-EXTRAKT	7,7 g	**
CHINESISCHE-ENGELWURZ-WURZEL-EXTRAKT	7,7 g	**
WILDE-DORKIRSCH-SAMEN-EXTRAKT	7,7 g	**
CHINESISCHE-BEERENTRAUBE-EXTRAKT (SCHISANDRA)	7,7 g	**
CHINESISCHER-LEBENSBAUMSAMEN-EXTRAKT	7,7 g	**
BALLONBLUMENWURZEL-EXTRAKT	4,8 g	**
NINGPO-BRAUNWURZWURZEL-EXTRAKT	3,8 g	**
ROTWURZEL-SALBEI-EXTRAKT	3,8 g	**
PANAX-GINSENG-EXTRAKT	3,8 g	**
KOKOSPILZMYZEL-EXTRAKT	3,8 g	**
KREUZBLUMENWURZEL-EXTRAKT	3,8 g	**

ZUTATEN

Rehmannia-Wurzel-Extrakt 10:1, Chinesische-Spargelwurzel-Extrakt 5:1, Schlangenbartwurzel-Extrakt 5:1, Chinesische-Engelwurz-Wurzel-Extrakt 10:1, Wilde-Dornkirsche-Samen-Extrakt 4:1, Chinesische-Beerentraube-Extrakt 2:1 (Schisandra chinensis), Chinesischer-Lebensbaumsamen-Extrakt 10:1, Ballonblumenwurzel-Extrakt 10:1, Ningpo-Braunwurzwurzel-Extrakt 10:1, Rotwurzel-Salbei-Extrakt 10:1, Panax-ginseng-Extrakt 10:1, Kokospilzmyzel-Extrakt 10:1, Kreuzblumenwurzel-Extrakt 10:1.
Rezeptur: Tian Wang bu xin dan



Rehmannia 6

Nährt Yin und stärkt die Nieren und die Substanz.

Indikation: Erschöpfung, Burnout, Muskelschwäche, Schwäche und Schmerzen im Lumbalbereich und in den Knien, Benommenheit, Schwindel, Tinnitus, Gehörschwäche, verschwommene Sicht, Nachtschweiß, heiße Handflächen und Fußsohlen, Mund- und Halstrockenheit, Durst

Lebenskraft

Lebensfreude

Leichtigkeit



REHMANNIA 6

ETHNO HEALTH - NATÜRLICHE VIELFALT

WIRKSTOFFE	PRO 100 G	%NRV*
REHMANNIA-WURZEL-EXTRAKT	32 g	**
ASIATISCHE-KORNELKIRSCH-EXTRAKT	16 g	**
YAMSWURZEL-EXTRAKT	16 g	**
- DAVON DIOSGENIN	3,2 g	**
KOKOSPILZMYZEL-EXTRAKT	12 g	**
STRAUCHPÄONIEN-WURZELRINDE-EXTRAKT	12 g	**
ORIENTALISCHER-FROSLÖFFEL-ERDSPROSS-EXTRAKT	12 g	**

ZUTATEN

Rehmannia-Wurzel-Extrakt 10:1, Asiatische-Kornelkirsche-Extrakt 4:1, Yamswurzel-Extrakt (20 % Diosgenin), Kokospilzmyzel-Extrakt 10:1, Strauchpäonien-Wurzelrinde-Extrakt 10:1, Orientalischer-Froschlöffel-Erdspross-Extrakt 10:1.
Rezeptur: Liu Wei di huang wan



Indikationen	Gelenkkraft S. 04-06	Wurzelkomplex S. 07-10	Immunkraft S. 11-14	OPC-Kraft S. 15-18	Herzkraft S. 19-22	Pflanzkraft S. 23-25	Eiweiß-Vitalkomplex S. 26-31
Allergie		x		x		x	x
Alterung		x		x	x	x	x
Angstzustände		x			x		x
Antriebslosigkeit		x		x		x	x
Antibiotikatherapie			x	x		x	x
Arteriosklerose					x	x	x
Arthritis	x		x	x		x	x
Arthrose	x					x	x
Asthma			x			x	x
Augenschwäche						x	x
Autoimmunerkrankungen				x		x	x
Bandscheibenvorfall	x						x
Bauchspeicheldrüsenentzündung		x				x	x
Bluthochdruck							x
Blutgerinnung / Thrombose					x	x	x
Bronchitis			x	x		x	x
Burnout		x		x			x
Candidainfektionen			x	x		x	x
Chemotherapie		x	x	x		x	x
Darmgeschwüre		x				x	x
Darmentzündung		x					x
Darmflorastörung		x					x
Depression		x		x	x		x
Diabetes		x					x
Durchblutungsstörungen				x		x	x
Entzündungen			x	x		x	x
Erkältung, Virusinfekt			x	x		x	x
Erschöpfung / Müdigkeit		x		x	x	x	x
Fettstoffwechselstörung						x	x
Fibromyalgie	x	x		x		x	x
Gastritis		x					x
Gehirn, Konzentrationsschwäche		x		x	x		x
Gicht		x				x	x
Hauterkrankungen			x	x		x	x
Hepatitis			x	x		x	x
Herzinfarkt / Prophylaxe				x	x		x

Indikationen	Gelenkkraft S. 04-06	Wurzelkomplex S. 07-10	Immunkraft S. 11-14	OPC-Kraft S. 15-18	Herzkraft S. 19-22	Pilzkraft S. 23-25	Eiweiß-Vitalkomplex S. 26-31
Herzinsuffizienz					X		X
Herzkranzgefäßerkrankung					X		X
Herzrhythmusstörung					X		X
Immunstimulierung / Infektion			X	X		X	X
Kälte, Frieren			X				X
Konzentrationsstörungen		X		X	X		X
Kopfschmerzen				X			X
Krebserkrankungen		X	X	X		X	X
Leberbelastung				X		X	X
Leistungsschwäche		X	X	X	X	X	X
Lungenschwäche, Luftnot		X	X	X		X	X
Lungenemphysem		X	X	X		X	X
Magenschmerzen		X				X	X
Makuladegeneration							X
Migräne							X
Müdigkeit		X		X			X
Nackenverspannungen	X						X
Neurodermitis			X	X		X	X
Ödeme / Wassereinlagerungen					X	X	X
Osteoporose	X					X	X
Rheuma	X			X		X	X
Schlafstörungen		X					X
Schlaganfall							X
Sehstörungen							X
Sodbrennen		X				X	X
Schwindel		X		X	X		X
Schwäche		X			X		X
Tinnitus		X			X		X
Tumore		X		X		X	X
Übergewicht				X		X	X
Unruhe / Stress		X		X			X
Verdauungsstörungen		X				X	X
Verstopfung						X	X
Vergiftungen, toxische Belastungen						X	X
Verschleiß an Knie und Hüfte	X						X

Beschwerden	S. 32-33 Bupleurum 9	S. 34-35 Astragalus 10	S. 36-37 Cythula 12	S. 38-39 Schisandra 13	S. 40-41 Rehmannia
Anspannung	x			x	
Appetitlosigkeit		x			
Arthritis, Arthrose			x		
Burnout		x			x
Brustschmerzen	x				
Darmbeschwerden		x			
Denken (zu viel)	x			x	x
Erschöpfung	x	x			x
Faszienvorverklebungen	x		x		
Gelenkschmerzen	x		x		
Gereiztheit, Widerstand	x			x	
Herzunruhe, Herzrasen				x	
Hörschwäche		x			x
kalte Finger und Füße		x			x
Kopfschmerzen	x	x			
Konzentrationsstörungen	x			x	x
Luftnot, flache Atmung		x			
Müdigkeit	x				x
Muskelschwäche					x
Muskelverspannungen	x				
Nachtschweiß				x	x
Nackenschmerzen	x				
Rheuma			x		
Rückenschmerzen	x		x		
Schlafstörungen				x	x
starke Schmerzen			x		
schwache Glieder		x			x
schwache Stimme		x			
Schwindel		x			x
Taubheitsgefühle			x		
Tinnitus					x
Unruhe, Stress	x				
Vergesslichkeit				x	x
Völlegefühl	x				

Altes Wissen, neu entdeckt

Certified Product Made in Germany

info@ethno-health.com

Ethno-Health Group BV

Office: +31-858880297 / Fax: +31-858880297

Van't Hoffstraat 113 2665JL Bleiswijk

www.ethno-health.com



Ethno Health